



Encontro
ÁGUA & FLORESTA
o estado da arte da educação ambiental
BACIA HIDROGRÁFICA DO RIO PARAÍBA DO SUL

7 a 9 de Novembro de 2006





O benefício de acelerar
A REGENERAÇÃO DE MATAS CILIARES





Remoção de carbono ①
da atmosfera

② **Consciência da**
sustentabilidade



Remoção de carbono ①
da atmosfera

② Consciência da
sustentabilidade

O Brasil abriga a maior floresta do mundo



As florestas têm papéis importantes para o desenvolvimento sustentável

Um destes papéis é o de **remoção de carbono**



O Brasil é enxergado pelo **aspecto negativo** deste assunto



o desmatamento



as queimadas

O Brasil pode



desempenhar
um papel positivo
no desenvolvimento
sustentável do planeta



mostrar a
importância
desta questão



mostrar o que já
está sendo feito



colher os benefícios
deste posicionamento

Afinal, foi no Brasil, no Rio de Janeiro, que se realizou a Eco 92

onde se formalizou a
**Convenção de
Mudança Climática**



que originou o
Protocolo de Kyoto



No Brasil há cidadãos que
**trabalham pela
cidadania**





Remoção de carbono ①
da atmosfera

② Consciência da
sustentabilidade

São obrigações da AES Tietê: manutenção de um viveiro de mudas de árvores de espécies nativas



São obrigações da AES Tietê: manutenção de um viveiro de mudas de árvores de espécies nativas



A AES Tietê fomenta o plantio das mudas que produz, num trabalho contínuo junto aos municípios do vale do Rio Tietê

AES entende e enxerga o importante papel das matas ciliares no desenvolvimento sustentável:

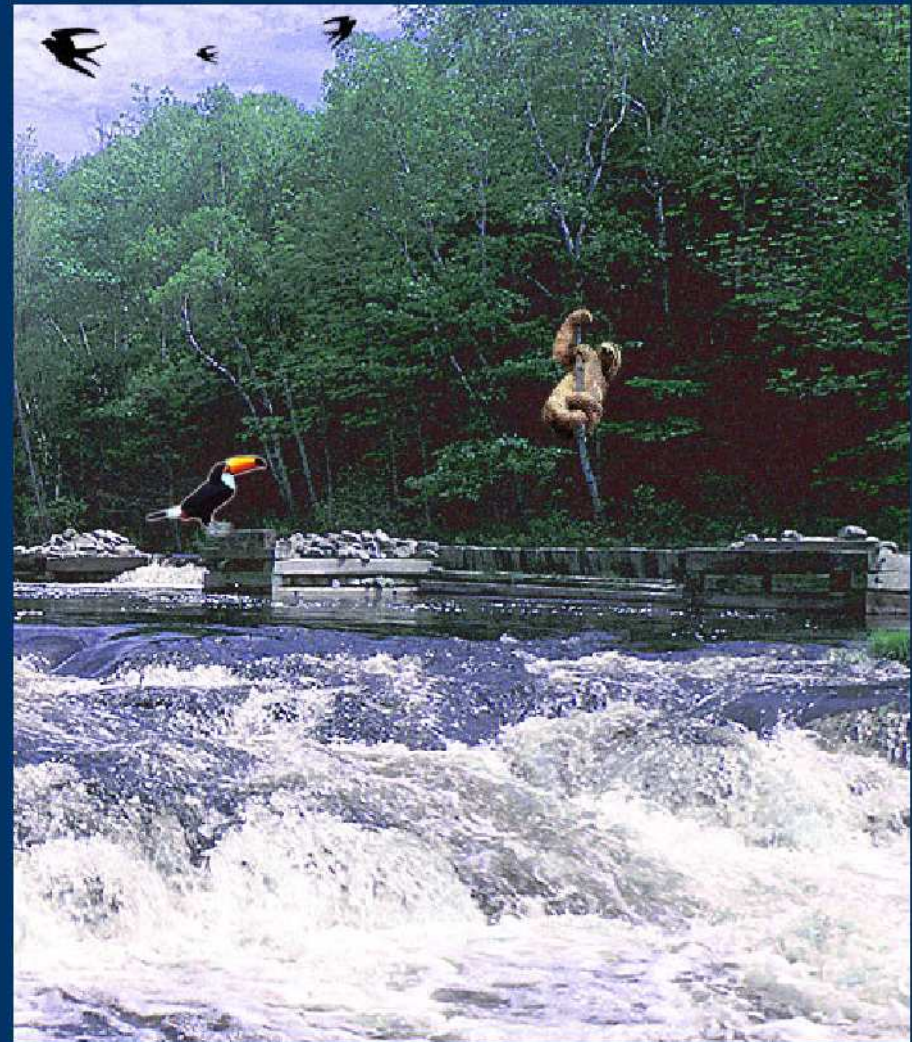
proteção de mananciais

despoluição dos rios

desassoreamento das
bacias hídricas

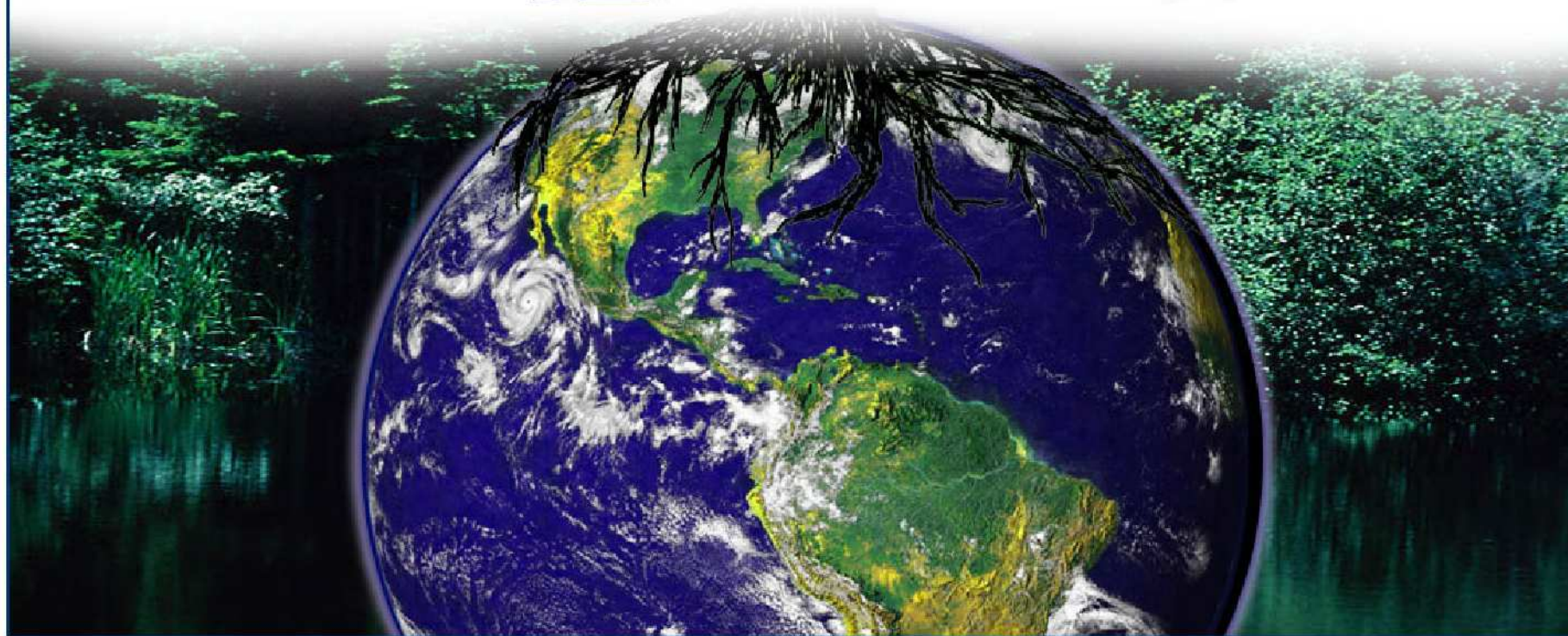
remoção de carbono
da atmosfera

criação de corredores
de biodiversidade





Por isto, a **AS** vai além de suas obrigações



Por ir além de suas obrigações, a 

está propondo a **aceleração da regeneração** das margens dos reservatórios de suas usinas hidrelétricas

pretende potencializar os benefícios de sua ação apoiando a **regeneração de matas ciliares** no vale do Rio Tietê



Por ser o objeto desta apresentação, nosso foco se fará na remoção de carbono



A regeneração das matas ciliares remove carbono porque

acima do solo, a fotossíntese das próprias árvores remove carbono

Ainda acima, a madeira morta, no natural ciclo de vida das árvores, também remove carbono

A serra pilheira, formada pelas folhas que caem das árvores, também remove carbono



A regeneração das matas ciliares remove carbono porque

O enriquecimento do solo, ao longo do processo químico do ciclo, também remove carbono

As raízes retêm carbono no sub solo

O uso eventual de fertilizantes libera carbono e só se justifica na medida em que o aumento da retenção de carbono compense o dano causado





A cobertura vegetal das margens de seus reservatórios contribuirá significativamente para

A sustentabilidade do
**APROVEITAMENTO ENERGÉTICO
DO RIO TIETÊ**



A REMOÇÃO DE CARBONO da atmosfera





Por isto a **AES** acelerou o processo de regeneração das áreas de preservação permanente sob sua responsabilidade

Em colaboração com o Governo do Estado de São Paulo, através da Secretaria de Meio Ambiente, pretende estender sua ação em apoio à regeneração de matas ciliares na bacia do Rio Tietê:



- aumentando área de reflorestamento
- aumentando a densidade das áreas de matas
- plantando espécies nativas da região

Como grande parte das áreas a serem reflorestadas **NÃO TÊM PERSPECTIVA DE REGENERAÇÃO NATURAL**, dado o impacto de desflorestamento ocorrido há várias décadas atrás...



...este aceleração gerado pela ação da AES **AUMENTA A REMOÇÃO DE CARBONO** da atmosfera **ALÉM DO QUE SERIA ESPERADO PELA AÇÃO DA NATUREZA**

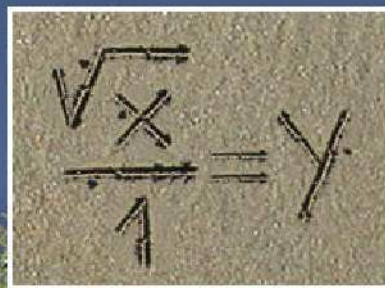


As metodologias de cálculo de linha de base e de monitoramento do projeto de reflorestamento da AES Tietê está **BASEADA EM TRÊS PILARES**

Conservadorismo
no cálculo



Transparência



Replicabilidade

Assim, **PODE SER ÚTIL PARA DIVERSAS OUTRAS ÁREAS NO PLANETA**, principalmente áreas tropicais, que poderão ser reflorestadas a partir do importante suporte do Mecanismo de Desenvolvimento Limpo (MDL)





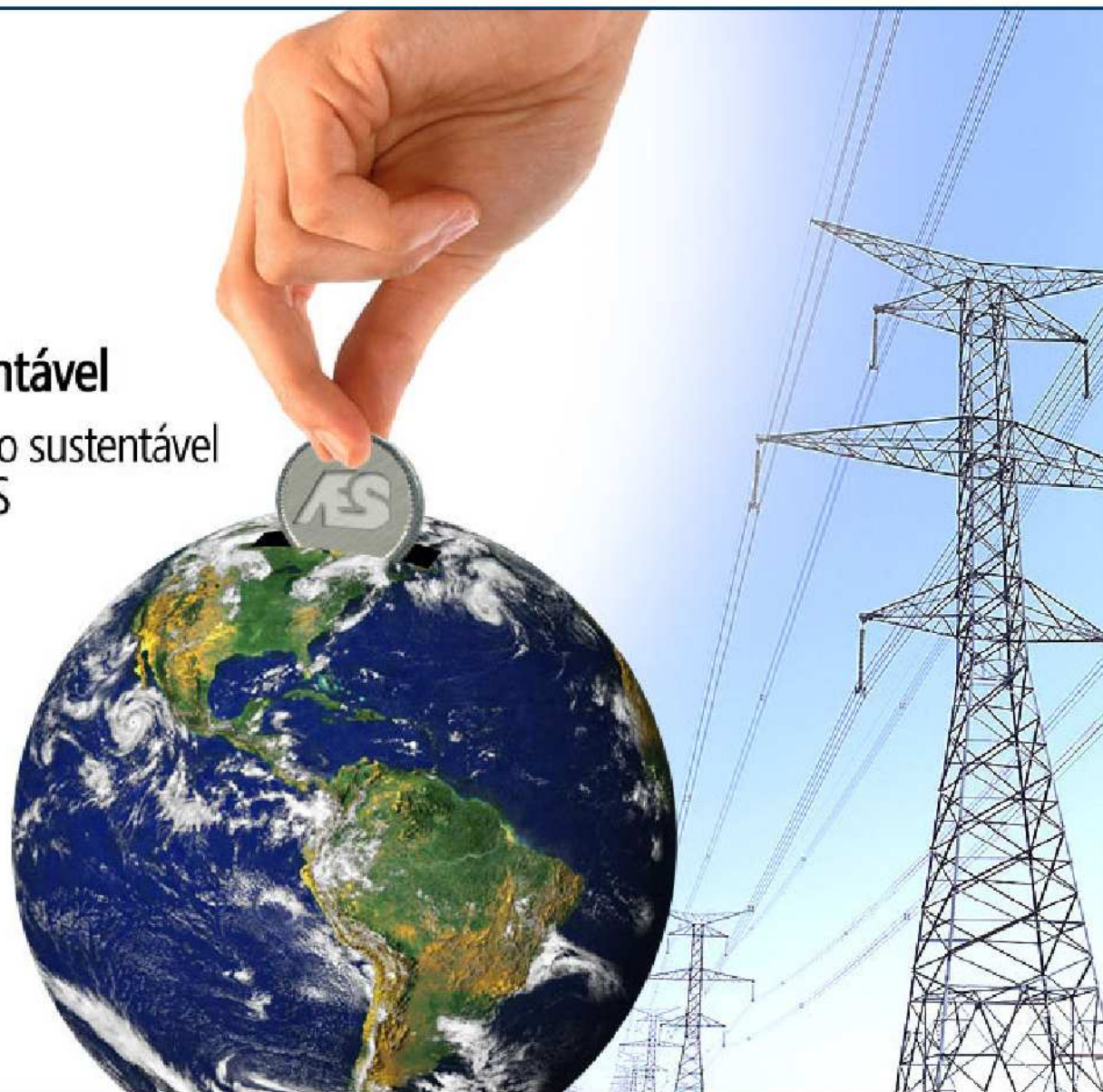
Qualquer que seja a situação das áreas a serem reflorestadas pela AES ou com o apoio da mesma, o **ENFOQUE É O DA SUSTENTABILIDADE**



A **AES** TRATA ASSIM POR UMA QUESTÃO DE RESPONSABILIDADE

**A AES investe em
desenvolvimento sustentável**

Investir em desenvolvimento sustentável
faz parte dos valores da AES



Porque a AES quer a perenidade de seu negócio e do meio ambiente no qual se insere

Por isto, a AES pede contribuições para aprimoramento

**Das metodologias
de linha de base**

De monitoramento

**Do PDD de seu projeto
de reflorestamento**





Encontro
ÁGUA & FLORESTA
o estado da arte da educação ambiental
BACIA HIDROGRÁFICA DO RIO PARAÍBA DO SUL

7 a 9 de Novembro de 2006

